

< HDC.Together >

HUAWEI DEVELOPER CONFERENCE 2021

< HDC.Together >

华为开发者大会 2021

超级终端模拟器发布及上手指南

1

模拟器的形式及定位

2

本地模拟器的介绍及演示

3

远程模拟器的介绍及新功能

4

超级终端模拟的介绍及演示

HarmonyOS模拟器的定位及适用阶段

类型	形式	价值&定位
HarmonyOS 模拟器	本地模拟器	<ol style="list-style-type: none">1. HarmonyOS应用生态首选开发调测运行环境，分布式环境模拟；2. 为HarmonyOS生态应用开发人员提供最便捷的多设备、分布式运行、调试、测试等环境，与HarmonyOS API level 一一对应；
	远程模拟器	<ol style="list-style-type: none">1. HarmonyOS应用生态补充调测环境2. 提供已搭建好的多端分布式模拟环境3. 支持超大规模测试场景4. 支持华为标准测试用例场景5. 支持超长时间测试场景

本地模拟器介绍

本地模拟器



- 支持多品类模拟，如手机，智慧屏，智能表等
- 无需登录授权，0延迟
- 支持HarmonyOS应用调试
- 丰富的器件和传感器模拟
- 支持win, mac, linux系统的PC上使用
- 支持中/英文版

本地模拟器的亮点特性

器件模拟：

☞通用器件模拟：audio、camera、battery等；

☞产品特有功能：智能表功能键，智慧屏遥控器等；

数据注入：

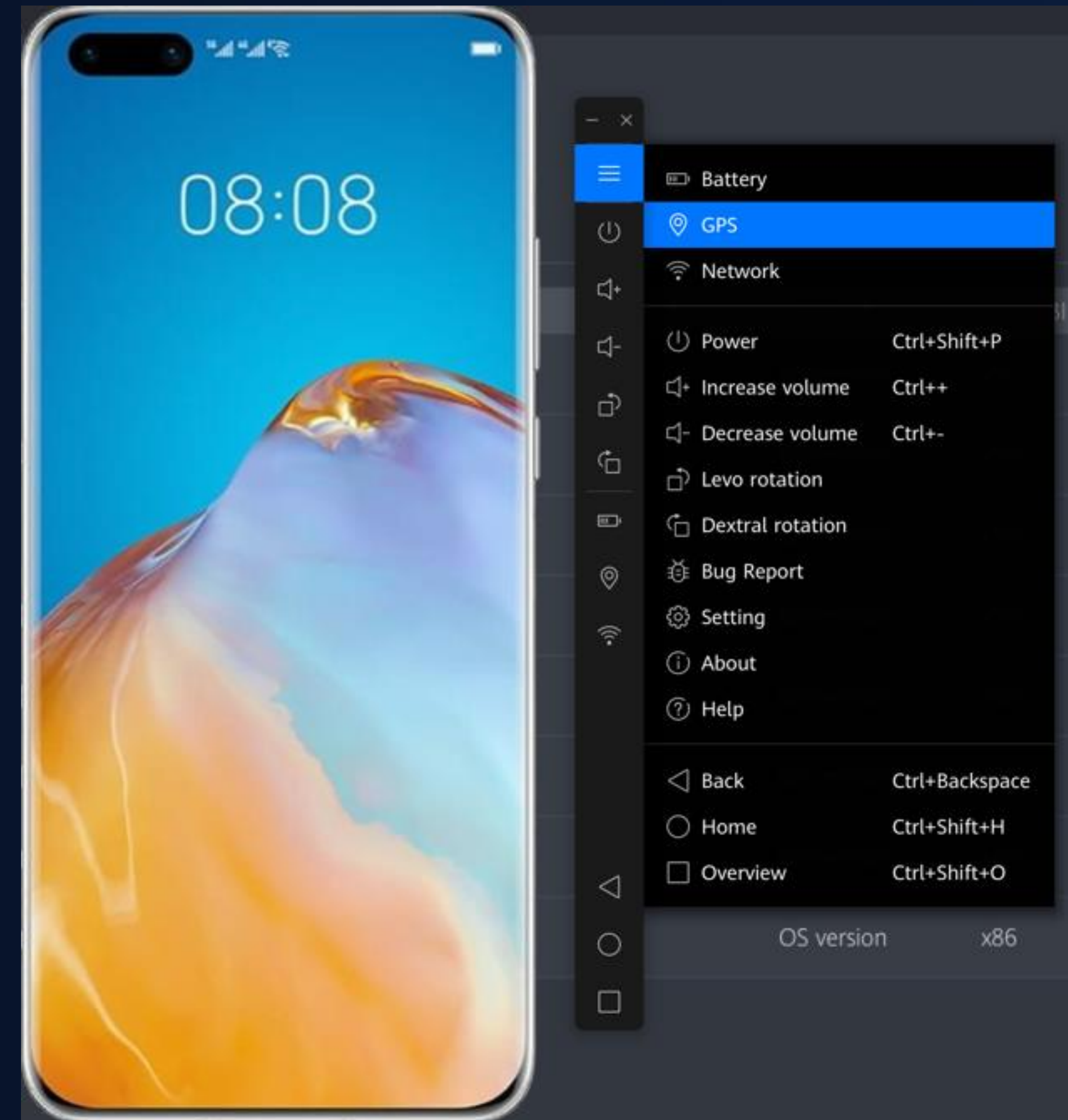
☞支持GPS、电池、网络制式、各类传感器等数据注入；

HAP应用调试：

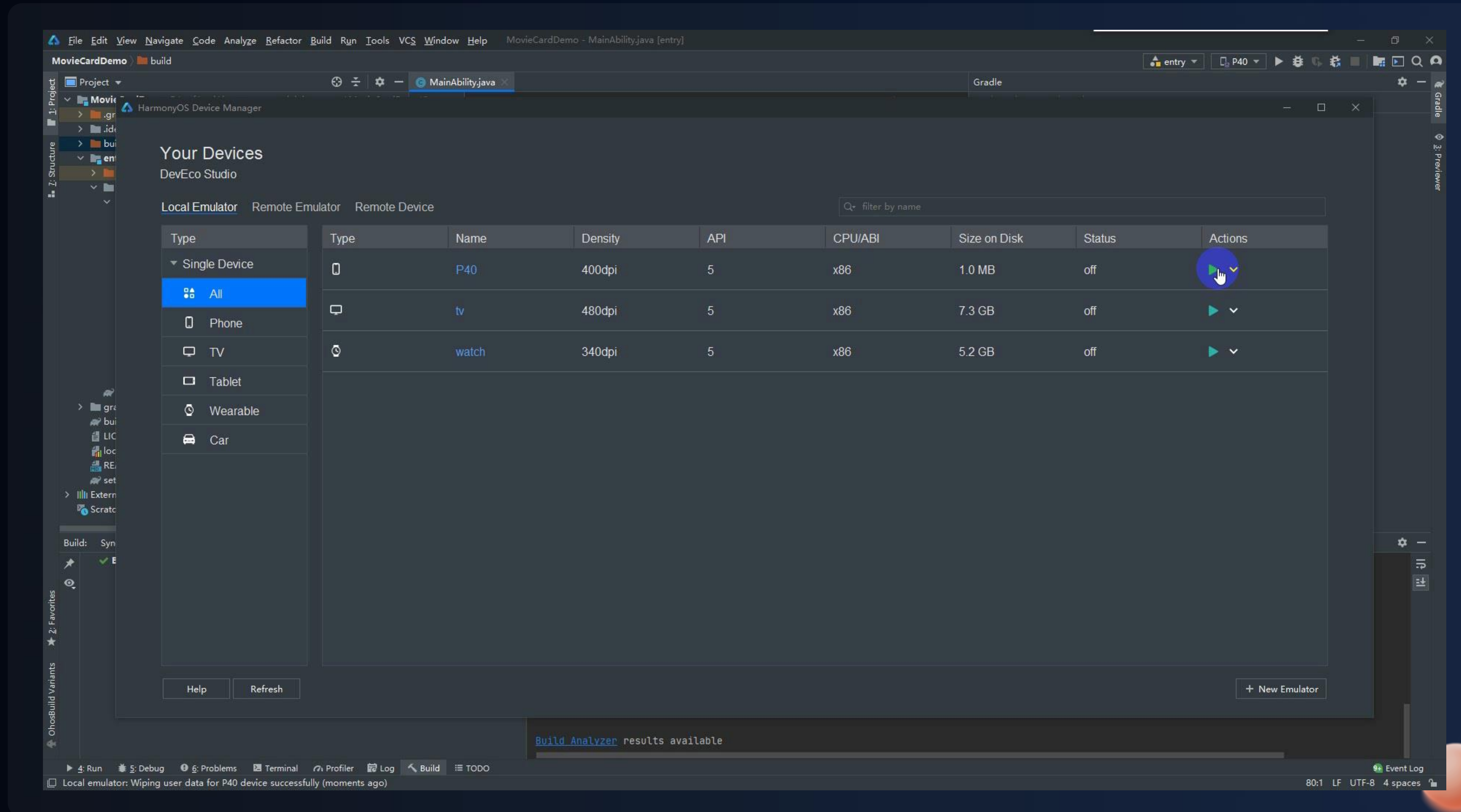
☞支持Java、JS、C/C++应用的调试；

真机的性能：

☞本地运行，无需登录，快速启动，不受时长限制；



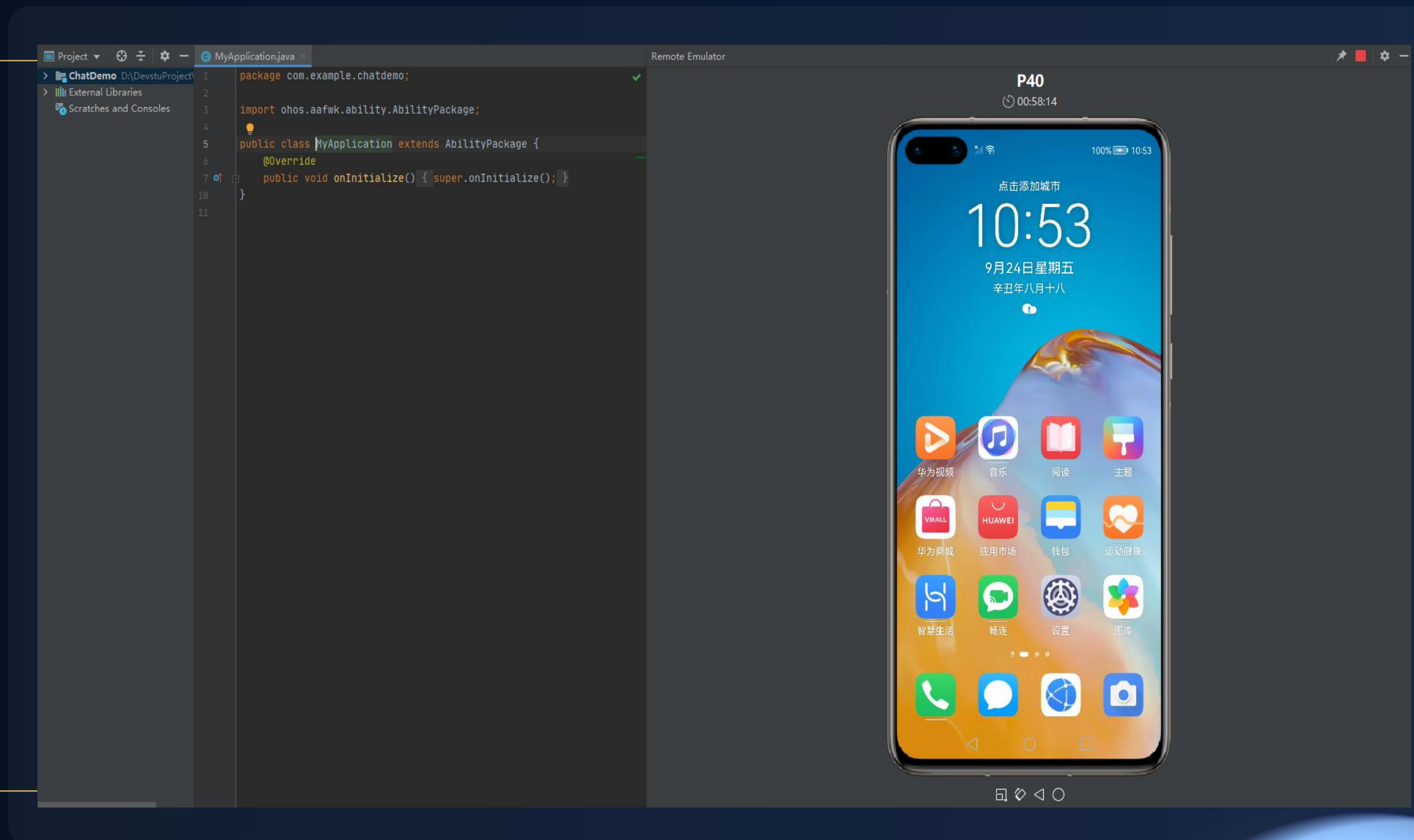
本地模拟器演示



远程模拟器介绍

远程模拟器

- 多品类设备模拟，支持手机，Pad，智慧屏，智能表，折叠屏等品类；
- 多版本及API level支持，支持各品类下的多产品；
- 真机arm镜像，更加贴近真机运行效果；
- 云设备，无需占用开发者本地计算资源；



远程模拟器的亮点特性



原生应用兼容:

- 兼容原生指令，能够运行主流游戏与应用，与真机无异；
- 真机ARM镜像，与最终用户使用环境一致。



信息数据安全:

- 业务数据即用即毁，数据清0；



业务稳定:

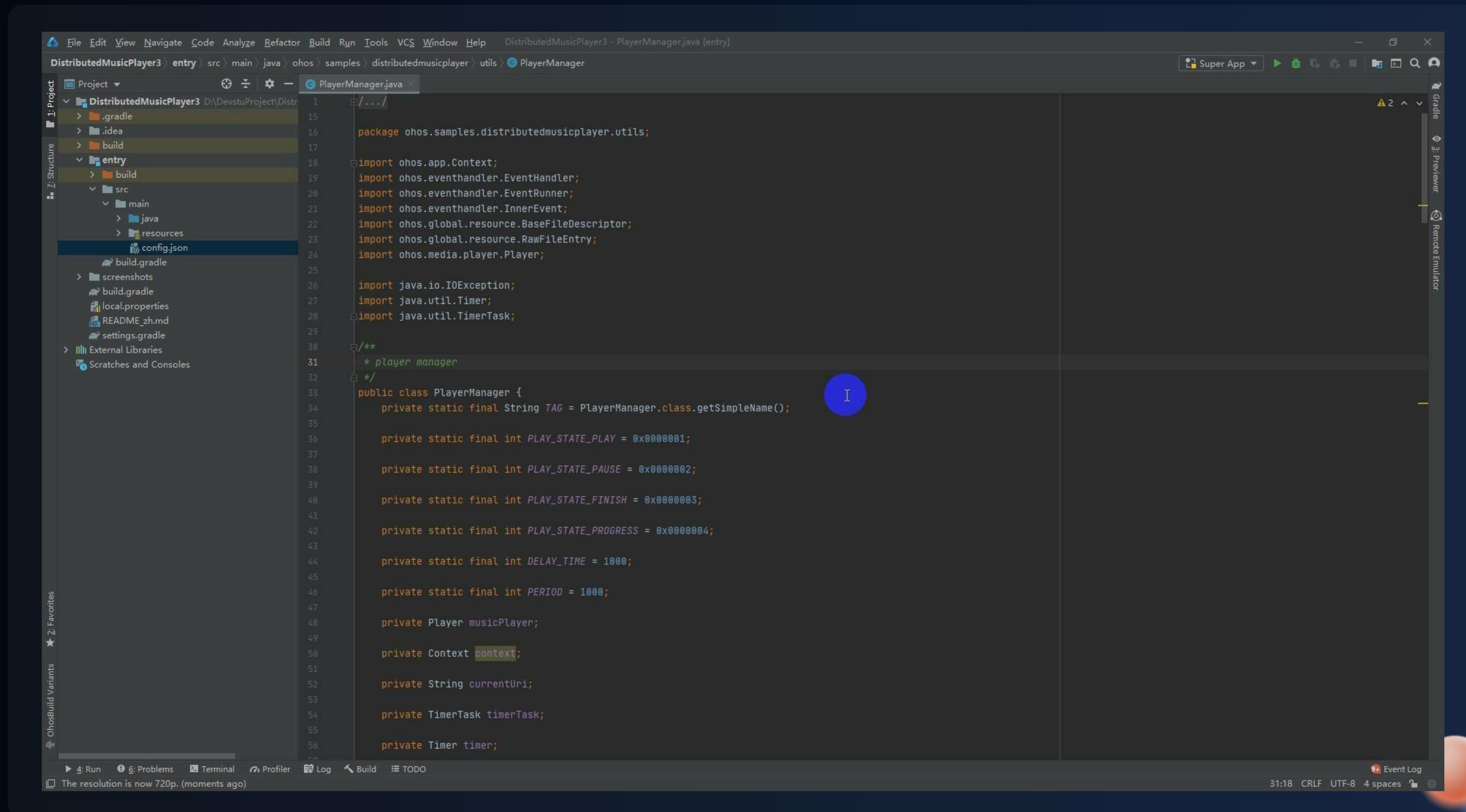
- 7x24小时长期在线，不关机、不断网、不发热，自动故障检测与恢复；



HAP应用调试:

- 支持Java、JS、C/C++应用的调试；

折叠屏功能演示



分布式应用开发遇到的问题

开发者面临的问题

品类多

包括手机、智能表、智慧屏、车机等

成本高

单个设备价格不菲，个人开发者难以承担

组网门槛高

各个设备间难以交互，物理组网耗时费力

数据封闭

设备不互联

数据不共享



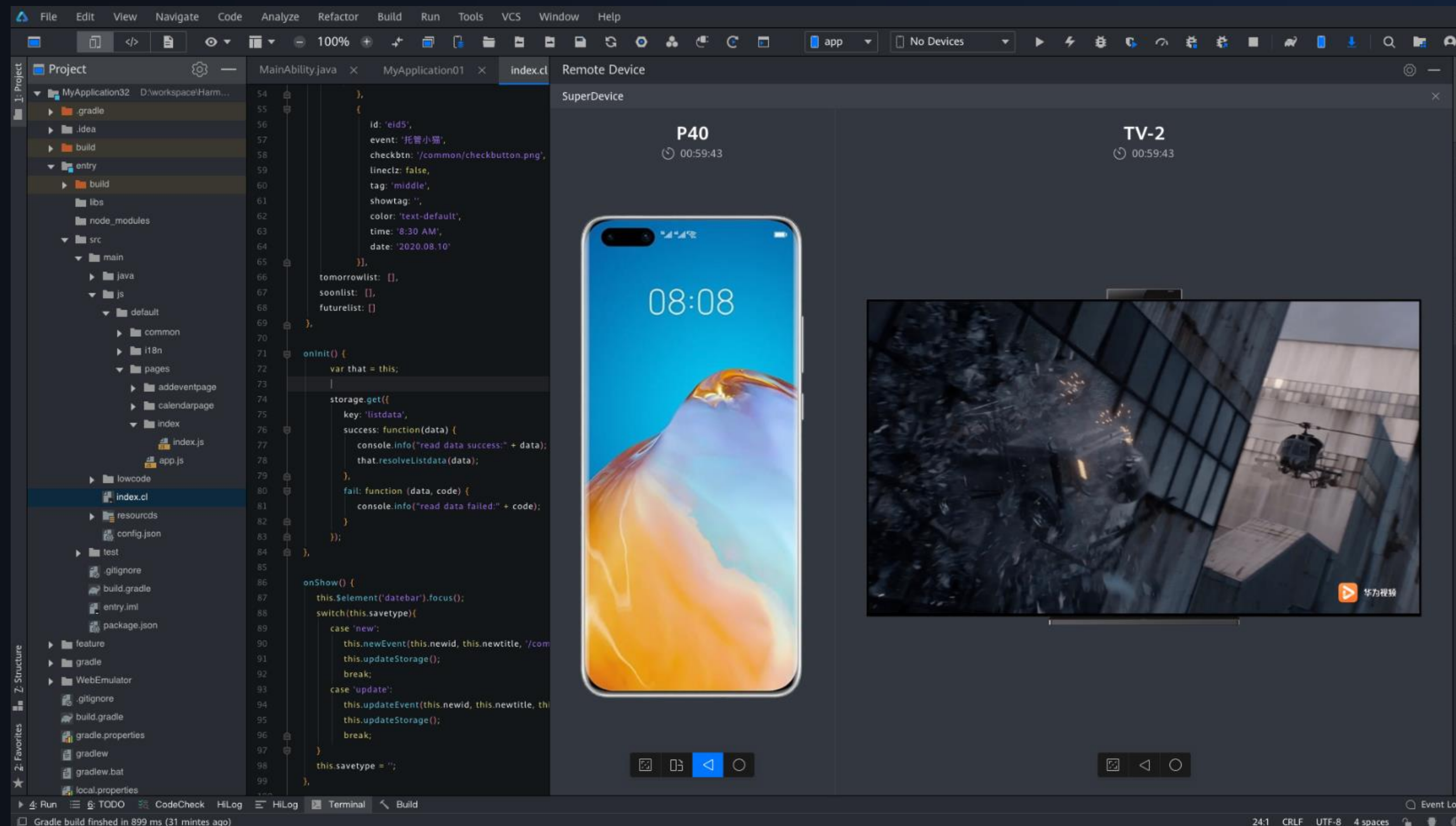
HarmonyOS



.....

挑战：从单设备到多设备，提供连续流转、智能互联的开发体验

超级终端模拟介绍



🔗 超级终端模拟，零成本

🔗 超级终端设备联合组网，零门槛

🔗 分布式应用运行互动操作

Phone + TV

Phone + Pad

Phone + Phone

超级终端的亮点特性

分布式模拟：

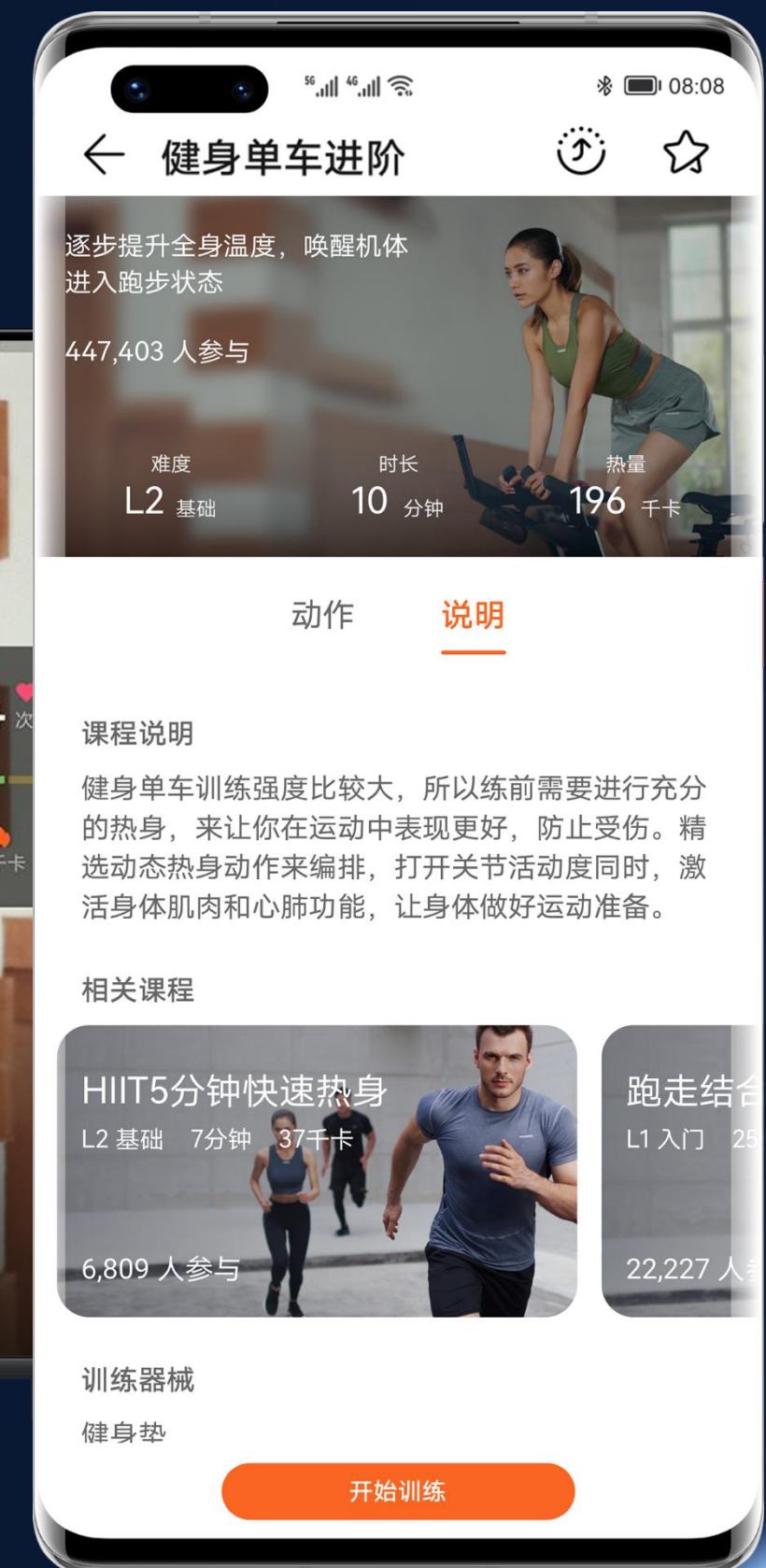
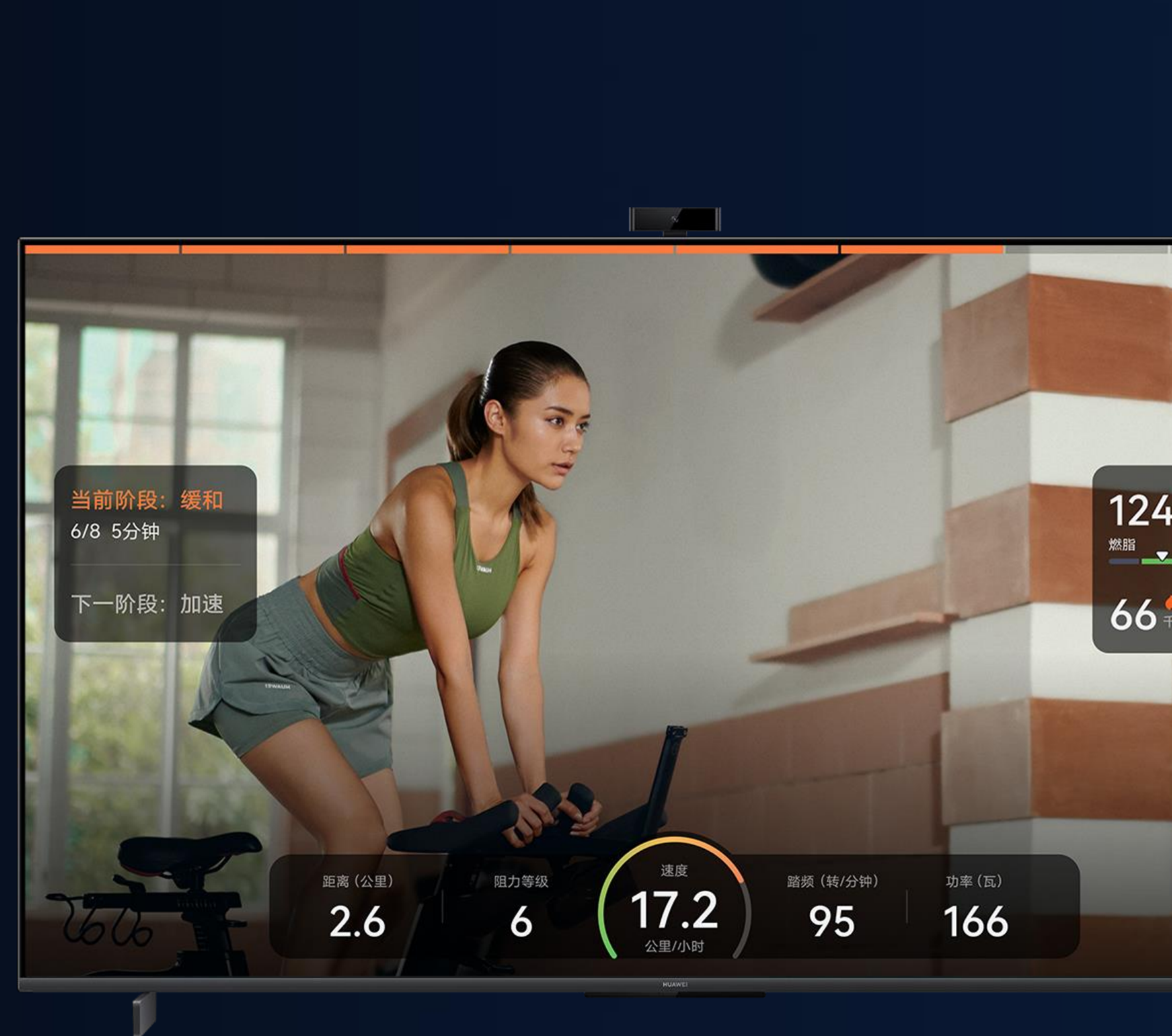
- 🔗 分布式文件管理，如：跨设备文件访问
- 🔗 分布式任务调度，如：跨设备任务拉起
- 🔗 分布式数据服务，如：跨设备数据传输

应用场景：

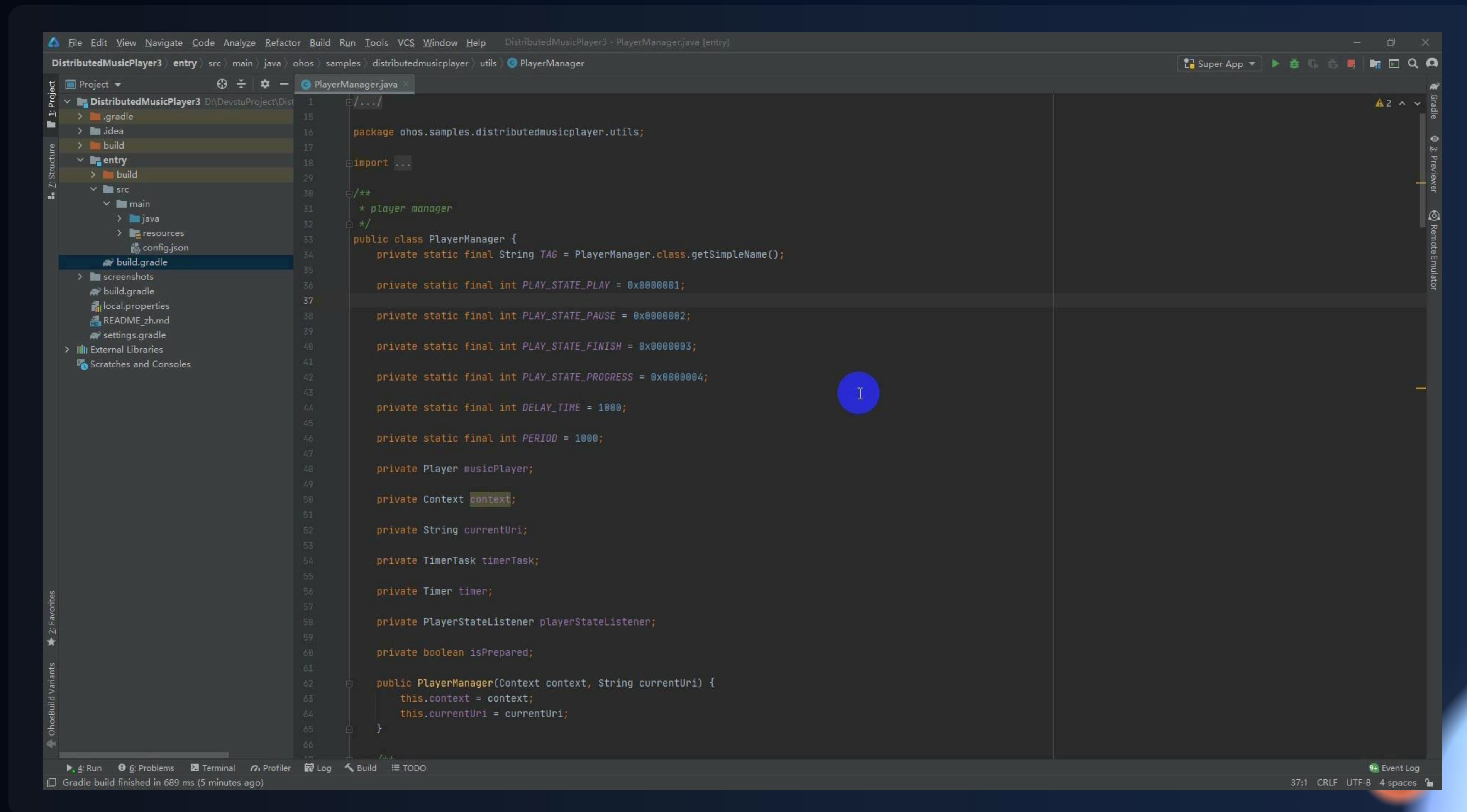
- 🔗 FA的拉起；
- 🔗 FA的流转；
- 🔗 应用跨设备调试；
- 🔗 应用跨设备互动操作及测试；

环境资源：

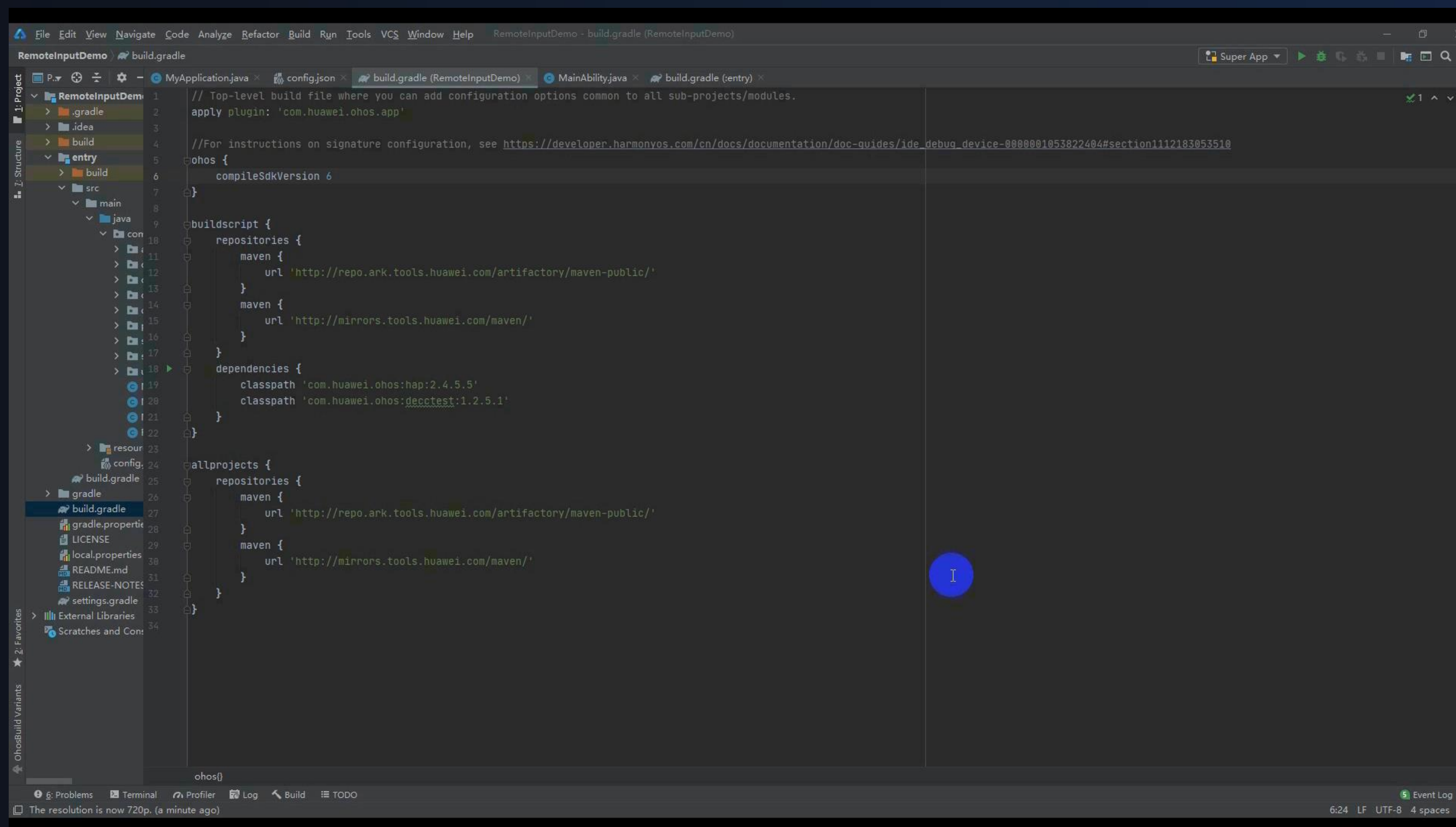
- 🔗 Phone + TV/Pad/Phone
- 🔗 无需环境配置及账号登录，操作简单



超级终端演示一



超级终端演示二



The screenshot displays an IDE window titled "RemotInputDemo - build.gradle (RemotInputDemo)". The main editor shows the content of the "build.gradle" file for the "entry" module. The code includes the following sections:

```
// Top-level build file where you can add configuration options common to all sub-projects/modules.
apply plugin: 'com.huawei.ohos.app'

//For instructions on signature configuration, see https://developer.harmonys.com/cn/docs/documentation/doc-guides/ide_debug_device-000001053822404#section112183053510
ohos {
    compileSdkVersion 6
}

buildscript {
    repositories {
        maven {
            url 'http://repo.ark.tools.huawei.com/artifactory/maven-public/'
        }
        maven {
            url 'http://mirrors.tools.huawei.com/maven/'
        }
    }
    dependencies {
        classpath 'com.huawei.ohos:hap:2.4.5.5'
        classpath 'com.huawei.ohos:dectest:1.2.5.1'
    }
}

allprojects {
    repositories {
        maven {
            url 'http://repo.ark.tools.huawei.com/artifactory/maven-public/'
        }
        maven {
            url 'http://mirrors.tools.huawei.com/maven/'
        }
    }
}
```

The IDE interface includes a Project Structure view on the left, a toolbar at the top with icons for Super App, Run, and other actions, and a status bar at the bottom showing "6:24 LF UTF-8 4 spaces".

< HDC.Together >

华为开发者大会 2021

扫码参加1024程序员节

<解锁HarmonyOS核心技能，赢取限量好礼>

开发者训练营

Codelabs 挑战赛

HarmonyOS技术征文

HarmonyOS开发者创新大赛



扫码了解1024更多信息



报名参加HarmonyOS开
发者创新大赛

谢谢



欢迎访问HarmonyOS开发者官网



欢迎关注HarmonyOS开发者微信公众号